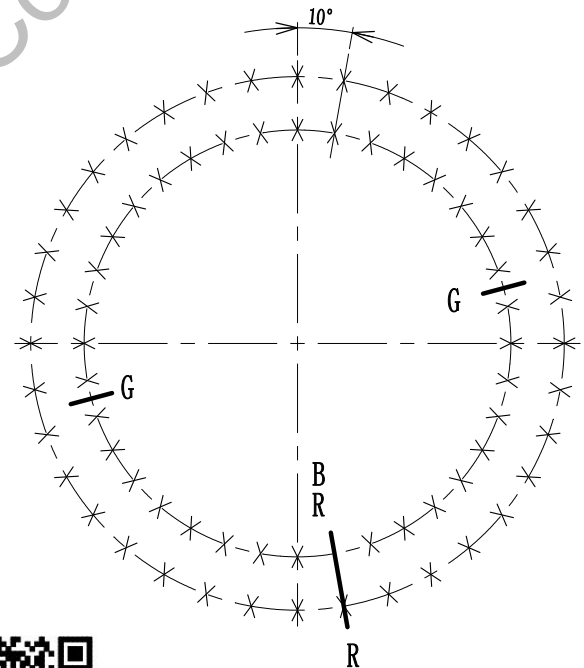
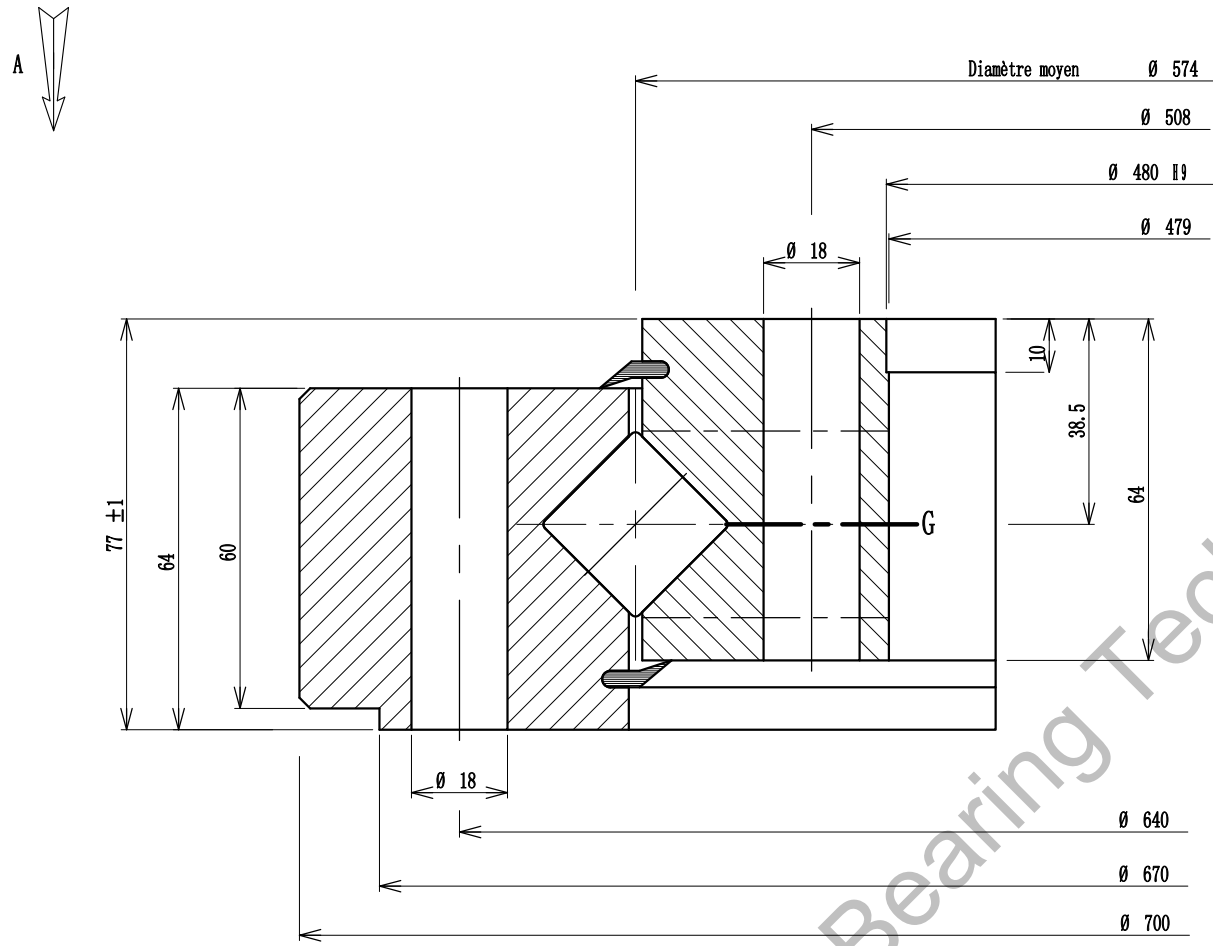


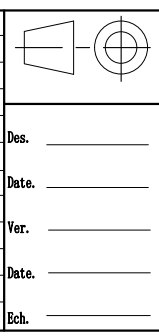


Implantation suivant A  
 Implantation according to A  
 Ansicht nach A



Denture - Gear - Verzahnung	
Module Module - Modul	Angle de pression Pressure angle
Diametral pitch	Pressure angle Eingriffswinkel
Nr. of teeth - Zahnzahl	Troncature - Kopfkürzung
Diamètre primitif Pitch diameter - Teilkreissdurchmesser	
Départ 2 m d Add. mod. 2 m d - Profilschiebung 2 m d	
Cote sur dents Measurement on teeth	
Zahnmessweite bei Zähnen	
Faux rond au diamètre primitif - Run out on P.D. Rundlauffehler am Teilkreis	
Non trempée No hardened Ungehärtet	Trempée Hardened Gebärtet

Tolérances générales suivant IT-ETR-061 General tolerances according to IT-ETR-061 Allgemeine toleranzen nach IT-ETR-061					
X	R.E. A.R.	36	Trous de fixation Mounting holes Befestigungsborungen	$\emptyset$ 18	equiv. equiv.
	R.I. I.R.	36-1	Trous de fixation Mounting holes Befestigungsborungen	$\emptyset$ 18	gl. Abst. equiv.
G	R.E. O.E. A.R.		Trous de graisseurs Grease holes Schmierborungen		gl. Abst. equiv. equiv.
	R.I. I.R.	2	Trous de graisseurs Grease holes Schmierborungen	M 10 x 1.00	gl. Abst. equiv. equiv.
B Position approximative du bouchon et du raccord de trempé Filler plug and hardening connection of raceway					
R ca Stopfen - und heertschlupf - position					

Masse estimée Gewicht ca Estimated weight	90	kg lbs
Des.		
Date.		
Ver.		
Date.		
Ech.		

N°	08-0574-08
Indice	A
Luoyang JCB Bearing Technology Co., Ltd	
Agregar: carretera No.3 Lianmeng, Luoyang, Henan, China.	
Código postal: 471003	
Teléfono: + 86-379-68611678	
Fax: + 86-379-68611679	
Correo electrónico: sales@jcb-bearing.com	